

2026年5月8日

鉄建建設グループとして初めてパーパスを策定 「動き続ける街に、進化し続ける力を」

鉄建建設株式会社（本社：東京都千代田区、代表取締役社長：今井 政人）は、このたび、鉄建建設グループとして初めて、パーパス「動き続ける街に、進化し続ける力を」を策定しました。あわせて、社会に対する提供価値を示すミッションとして、「社会課題解決企業として『街』を更新し続ける」を定めるとともに、創立100周年を迎える2044年にめざす姿を、「100周年ドリーム」として明確化しました。

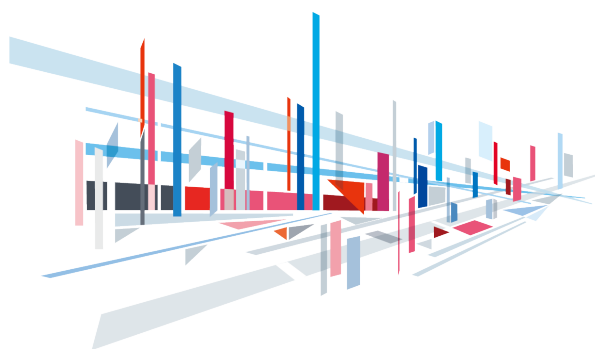
当社グループは、鉄道工事を原点に、道路、ライフライン、駅、駅ビル、住居、公共施設など、人々の暮らしを支える社会基盤や、人が集い、過ごす空間をつくり、守り続けてきました。一方で、社会インフラの老朽化、災害への備え、環境への配慮、価値観の多様化など、当社グループを取り巻く事業環境は大きく変化しています。こうした時代においても、社会に価値を提供し続ける企業であるために、これまで積み重ねてきた「信用と技術」を礎に、街のあたりまえを支えながら、街とともに進化し続ける姿勢をパーパスに込めました。

1. パーパスに込めた思い

「動き続ける街」には、鉄道をはじめとする、人々の暮らしを支えるあらゆる社会インフラを含めています。それは、人々の暮らしを支える“あたりまえ”であり、決して止めることのできない存在です。当社グループは、動き続ける街の中で、人々の営みを止めない責任を担ってきました。

「進化し続ける力」には、街の進化と、当社グループ自身の進化という二つの意味を込めています。時代が変われば、街に求められる役割も変わります。社会インフラもまた、老朽化への対応、災害への備え、環境への配慮、新しい価値観への適応など、進化し続ける必要があります。そして、それを支える当社グループも、技術を磨き、やり方を見直し、世代を超えて知恵をつなぎながら進化し続けなければなりません。

また、パーパスを「を」で結んでいるのは、未完成の言葉として、一人ひとりが自らの仕事と結びつけられる余地を残すためです。



キービジュアル

動き続ける街に、 進化し続ける力を

鉄道や道路、水やエネルギーといった
“人の暮らしを支える基盤”も
駅や駅ビル、住居や公共施設といった
“人が集い、過ごす空間”も
私たちは自らの手でつくり、守り続けてきました。
人々の営みが決して立ち止まらないように。

積み重ねたく信用と技術>で、
街の「あたりまえ」を支えながら、
50年、100年、その先の未来までも見据えて進化し続ける。

みんなの「安全・安心」を守り、街の「未来」を育てる。
それが、私たち鉄建建設です。

2. ミッションと100周年ドリームについて

ミッション「社会課題解決企業として『街』を更新し続ける」は、社会インフラや建物を単につくるだけでなく、既にある街の機能や人々の営みを守りながら、時代に合わせて更新し続けるという、当社グループの役割を示すものです。

また、100周年ドリームは、これまで十分に言語化されていなかった長期的な方向性を示すものであり、以下の6つの観点から、将来ありたい姿を整理しています。なお、今回の策定にあわせて、パーパス、ミッション、100周年ドリームと、既存の経営理念・社是等との関係性も整理しました。

3. キービジュアルについて

今回のパーパス策定にあわせて、パーパスの世界観を表現するキービジュアルも決めました。キービジュアルでは、横の線で「街を支える基盤」を、縦の線で「人が集う空間」を表しています。そこに営みの気配と伸びゆく力を重ねることで、動き続ける街と、その進化を支える当社グループの意思を表現しています。

今回策定したパーパス、ミッション、100周年ドリームは、単なるスローガンではなく、当社グループがこれからの意思決定や事業活動を進めるうえでのよりどころとなる考え方です。今後、パーパスを基軸に、中期経営計画2028のアップデートをはじめとする具体的な経営計画・施策を推進し、街を支え、未来を育てる企業として進化し続けてまいります。



パーパス 普遍的な存在理由

動き続ける街に、進化し続ける力を

ミッション 社会に対する提供価値

社会課題解決企業として「街」を更新し続ける

100周年ドリーム 創立100周年にめざす姿

社会価値 街の営みを守り、繁栄を描く

鉄道や道路、水やエネルギーといった“人の暮らしを支える基盤”のあり方を考え、動かしながら更新します。人と街の営みを途切れさせず、街が賑わい繁栄し続けるように、インフラの老朽化や気候変動などの社会課題に向き合います。

人材育成 幅広く技術者を育成

建設技術総合センターを「鉄建アカデミー」へ進化させます。これまで培った技術と安全・品質の標準を体系化し、社員・協力会社・業界へ展開することで幅広く人材を育て、建設業全体の生産性と信頼を底上げします。

顧客価値 信頼を礎に、期待を超える存在へ

積み重ねた信用と技術でお客様に信頼される存在であり続けます。課題を解決するにとどまらず、先を見据えた提案で、期待を超える価値を生み出す企業に進化します。

組織風土 挑戦を歓迎し、構想を共有し、協働が進む組織へ

真面目さ・誠実さを軸に、構想し提案し実践する力を備えた多様な人材が集う、一人ひとりの挑戦をみんなが歓迎し、更なる挑戦の連鎖を生み出します。

技術進化 街を動かしながら更新する総合力

鉄道工事を中心に培った“止めず更新する技術”を、幅広い工事領域へ、さらに工事にとどまらず、点検・診断から計画、完成後の運用支援までを統合するとともに、環境負荷の低減にもつなげることで、日常の当たり前を守りながら、社会基盤を確実に支える技術へ進化します。

持続的成長 事業領域を広げ、収益力を高める

コア事業の収益力を高めるとともに、事業領域を広げることで成長の基盤を広げる。生み出した利益を人材・技術・価値創造への投資につなげ、企業価値を高めながら、持続的な成長を実現します。

わが社は信用と技術を基本としてお客様に喜んでいただける安全で良質な社会基盤を創造することを通じて社会の繁栄に貢献するとともに持続的に成長し家族に誇れる働きがいのある企業をめざします

信用と技術

お問い合わせ先

〒101-8366 東京都千代田区神田三崎町2-5-3

TEL 03-3221-2297 FAX 03-3221-2379

鉄建建設株式会社 経営企画本部 広報部